

2024 Al Monte Corona, tra Val d'Adige e Val di Cembra 25 febbraio 2024

← 19,8 km

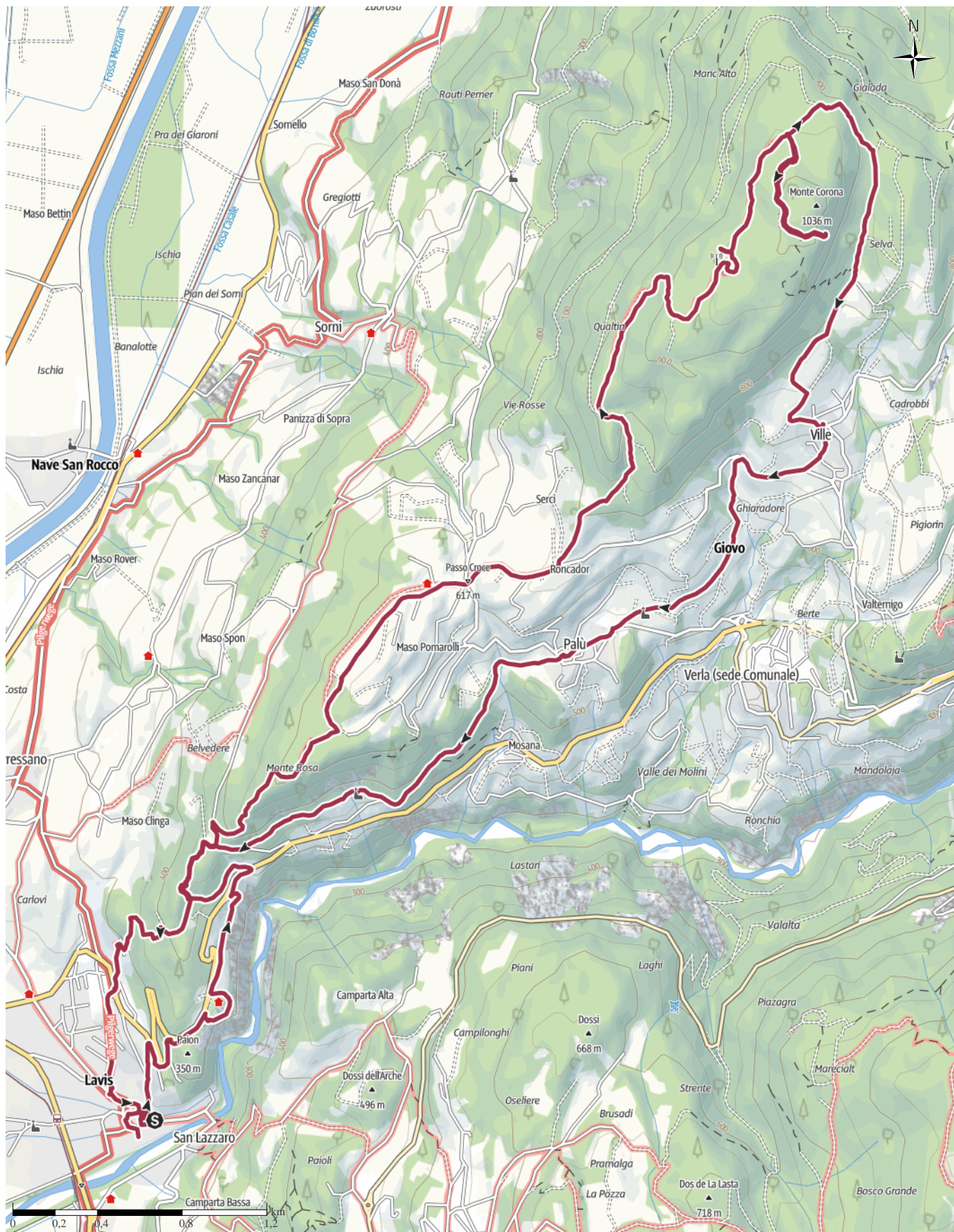
🕒 6:50 h

▲ 780 m

▼ 780 m

Difficoltà

facile



Base cartografica: cartografia di Outdooractive; germania: ©GeoBasis-DE / BKG 2021. ©GeoBasis-DE / LDBV 2021. Austria: ©1996-2021 here. Tutti i diritti riservati. ©BEV 2020. ©Land Vorarlberg, Italia: ©1994-2021 here. Tutti i diritti riservati. ©Regione autonoma di Bolzano Alti Adige - Ripartizione natura, paesaggio e sviluppo del territorio. © Cartago S.R.L., Svizzera: Geodata © swisstopo. ©BAFU - Bundesamt für Umwelt. ©OpenStreetMap (www.openstreetmap.org)

2024 Al Monte Corona, tra Val d'Adige e Val di ...

↔ 19,8 km

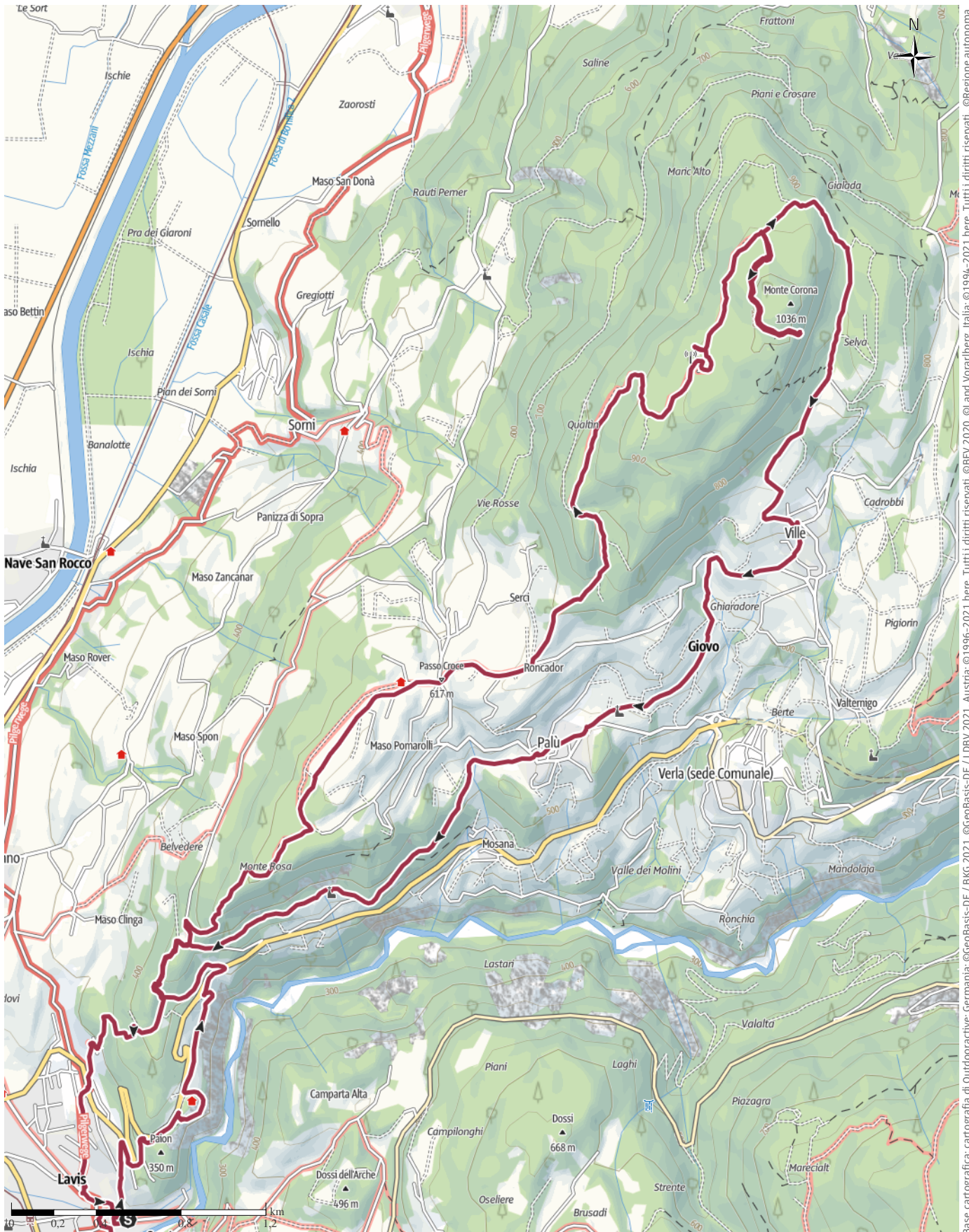
🕒 6:50 h

▲ 780 m

▼ 780 m

Difficoltà

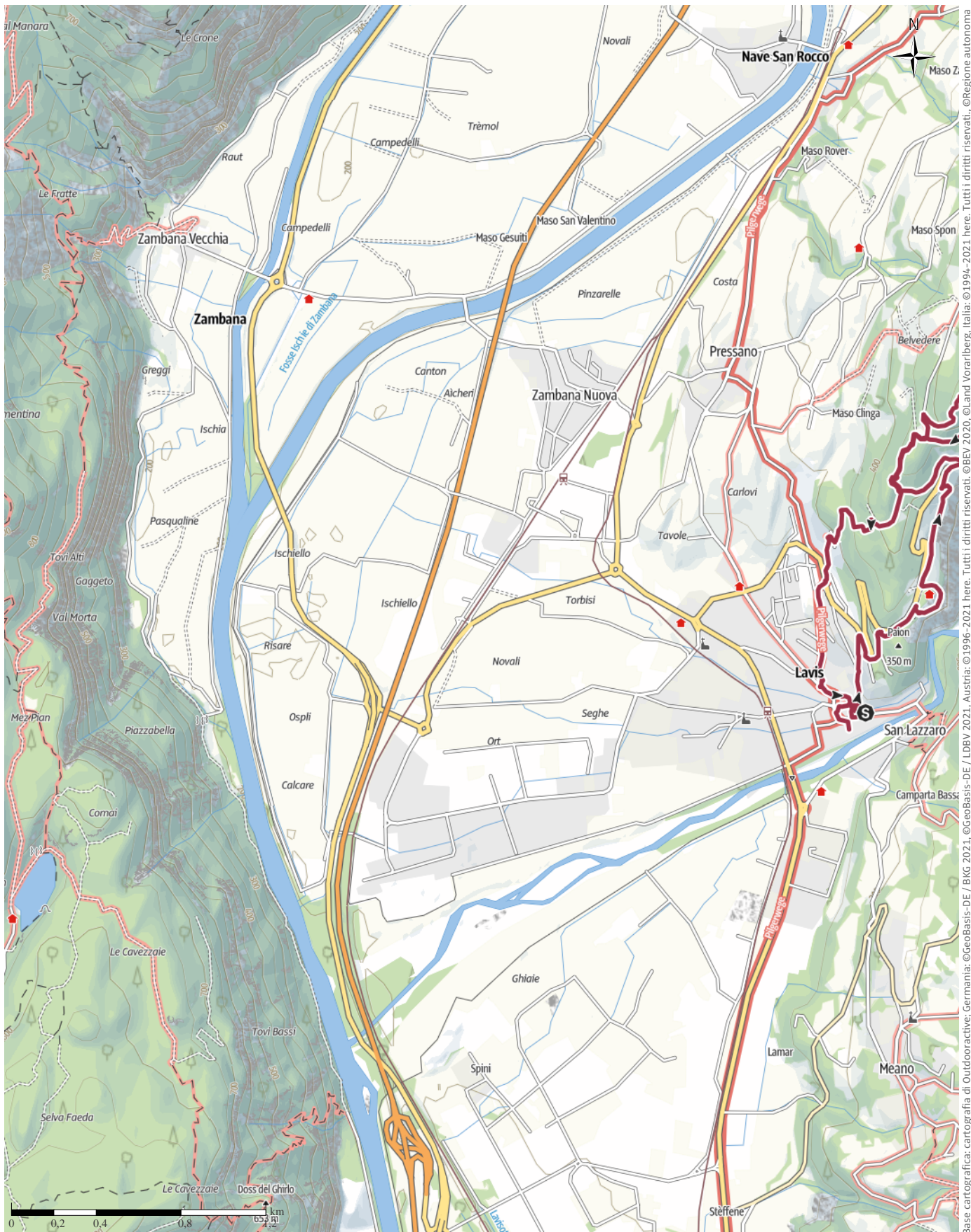
facile



Base cartografica: cartografia di Outdooractive; germania: ©GeoBasis-DE / BKG 2021. ©GeoBasis-DE / LDBV 2021. Austria: ©1996-2021 here. Tutti i diritti riservati. ©BEV 2020. ©Land Vorarlberg, Italia: ©1994-2021 here. Tutti i diritti riservati. ©Regione autonoma di Bolzano Alti Adige - Ripartizione natura, paesaggio e sviluppo del territorio. © Cartago S.R.L., Svizzera: Geodata © swisstopo. ©BAFU - Bundesamt für Umwelt/StreetMap (www.openstreetmap.org)

2024 Al Monte Corona, tra Val d'Adige e Val di ...

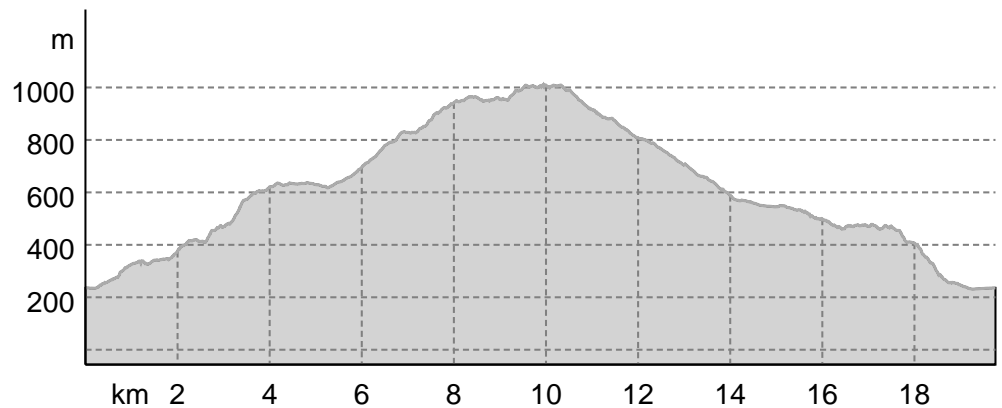
↔ 19,8 km | ⌚ 6:50 h | 🏔️ 780 m | 📏 780 m | 🏃‍♂️ Difficoltà facile



Base cartografica: cartografia di Outdooractive; Germania: ©GeoBasis-DE / BKG 2021. ©GeoBasis-DE / LDVB 2021. Austria: ©1996-2021 here. Tutti i diritti riservati. ©BEV 2020. ©Land Vorarlberg, Italia: ©1994-2021 here. Tutti i diritti riservati. ©Regione autonoma di Bolzano Alti Adige - Ripartizione natura, paesaggio e sviluppo del territorio. © Cartago S.R.L., Svizzera: Geodata ©swisstopo. ©BAFU - Bundesamt für Umwelt Base cartografica: cartografia di Outdooractive; ©OpenStreetMap (www.openstreetmap.org)

2024 Al Monte Corona, tra Val d'Adige e Val di ...

Profilo altimetrico



Dati del percorso

Escursione

Distanza ↔ 19,8 km

Durata ⌚ 6:50 h

Salita ▲ 780 mt

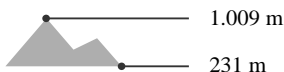
Discesa ▼ 780 mt

Difficoltà facile

Impegno fisico ●●●●●●

Tecnica ●●●●●●

Livello sul mare



Periodo consigliato

GEN | FEB | MAR

APR | MAG | GIU

LUG | AGO | SET

OTT | NOV | DIC

Valutazioni

Autori

Emozione ●●●●●

Paesaggio ●●●●●

Community

Altri dati

Proprietà

Panoramico

Rilevanza storico-culturale

Dog-friendly

Clima salubre

Classificazione

🔄 Percorso ad anello

🍴 Puntini di ristoro lungo il percorso



Camminare Insieme

Ultimo aggiornamento: 10.03.2024

Da Lavis, dal parcheggio di via Carlo Sette (e vicinanze) andiamo a berci un buon caffè sperando che il tempo, nuvoloso come nelle previsioni, tenga il più possibile. Dopo il caffè saliamo dal Pristol (zona storica di Lavis da dove intravediamo i primi panorami sulla cittadina), saliamo verso il Maso Franch (chiuso temporaneamente) ed attraversiamo i

paesaggi terrazzati della Valle di Cembra.

Continuando a salire passiamo sopra gli abitati di Mosana e Palù, un po' su sentiero ed un po' su asfalto, prendendo, nei pressi di Passo Croce il resto del sentiero che ci porterà al Monte Corona. Da qui ancora qualche centinaio di metri di dislivello ed arriviamo, trovando la neve a circa 100 m. dalla vetta. Dopo il freddo buffet al sacco scendiamo con il sentiero del Mancabrot prima a Ville di Giovo (dove troviamo il Castello omonimo che, in passato, svolse un ruolo di controllo strategico locale e la torre che ci è pervenuta rappresenta solo una parte dell'antico maniero) ed a Palù (patria dei ciclisti Francesco Moser e Gilberto Simoni). Proprio all'Agritur dei Simoni ci fermiamo per un caffè (ed alcuni anche per un dolcetto). Scendiamo poi fino alla suggestiva chiesetta di S.Giorgio (purtroppo chiusa) e riscendiamo, incrociando il tragitto di salita, fino a Lavis ed al parcheggio. Dati Tecnici: Lunghezza 19,8

2024 Al Monte Corona, tra Val d'Adige e Val di ...

km. /Tempo impiegato (solo cammino) 6,50

h./dislivello 780 m./ Valutazione Personale E/FM

Apri il percorso sul tuo Smartphone







Scannerizza questo codice QR e salva questo percorso per l'uso offline, condividilo con gli amici e altro...

Sito web

<https://out.ac/IRWSIn>

Legenda

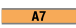
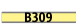
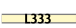
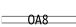




Topografia

	Bosco, foresta
	Palude
	Prato
	Zona residenziale con edifici singoli
	Zona commerciale con edifici singoli
	Cimitero
	Campo da golf
	Impianti sportivi, stadio
	Stadio
	Piscina all'aperto
	Vigneto
	Incisioni rupestri
	Confini di stato
	Confine di stato
	Confine comunale
	Linea altimetrica
	Zona ad utilizzo speciale
	Riserva naturale


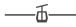

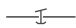






Elementi topografici

	Montagna/cima
	Punto altimetrico
	Roccia
	Caverna
	Chiesa
	Cappella
	Cimitero
	Palazzo/castello
	Abbazia
	Monumento
	Rovina
	Miniera
	Tomba
	Torre di trasmissione
	Pala eolica
	Mulino a vento / acqua
	Punto panoramico

Strade e sentieri

	Autostrada numero
	Strada statale con numero
	Nazione, regione, provincia
	Strada comunale
	Strada consorziale
	Strada agricola
	Sentiero
	Via ferrata

Impianti e treno

	Cabinovia
	Cabinovia
	Seggiovia
	Skilift
	Teleferica
	Treno
	Metro
	Metro
	Tram
	Stazione ferroviaria